

Schloss Bärenklau, ein inspirierendes Gesamtkunstwerk aus Architektur, Design und Kunst
als einzigartige Kulisse für VIP-Events, Produktionen und Präsentationen von unerreichem Anspruch.

DAS SCHLOSS DER MÖGLICHKEITEN



SCHLOSS BÄRENKLAU

SINCE 1928



Monument zeitloser Pracht und Finesse



Malerische Umgebung



Kunstvoll gestaltete Salons



Repräsentative Außenanlagen

DAS SCHLOSS DER MÖGLICHKEITEN

Das Schloss Bärenklau öffnet seine Tore. Dieser verzaubernde Ort in der malerischen Niederlausitz kann für Sie alles sein, außer gewöhnlich. Opulent dekorierte Räume wie aus einem surrealen Traum schaffen die Bühne für unvergleichliche Erlebnisse, in denen sich Kunst, Design, Architektur und luxuriöser Lebensstil vereinen. Ob Shooting in der Orangerie, Produktpräsentation im Ehrenhof, Haute Couture Show im Schlosspark oder VIP-Events im Spiegelsalon, mit exklusiven Annehmlichkeiten wie dem Pool-Haus, der Wellnessoase, dem Tennis Court oder dem Hubschrauberlandeplatz – hier setzt allein Ihre Kreativität die Maßstäbe.

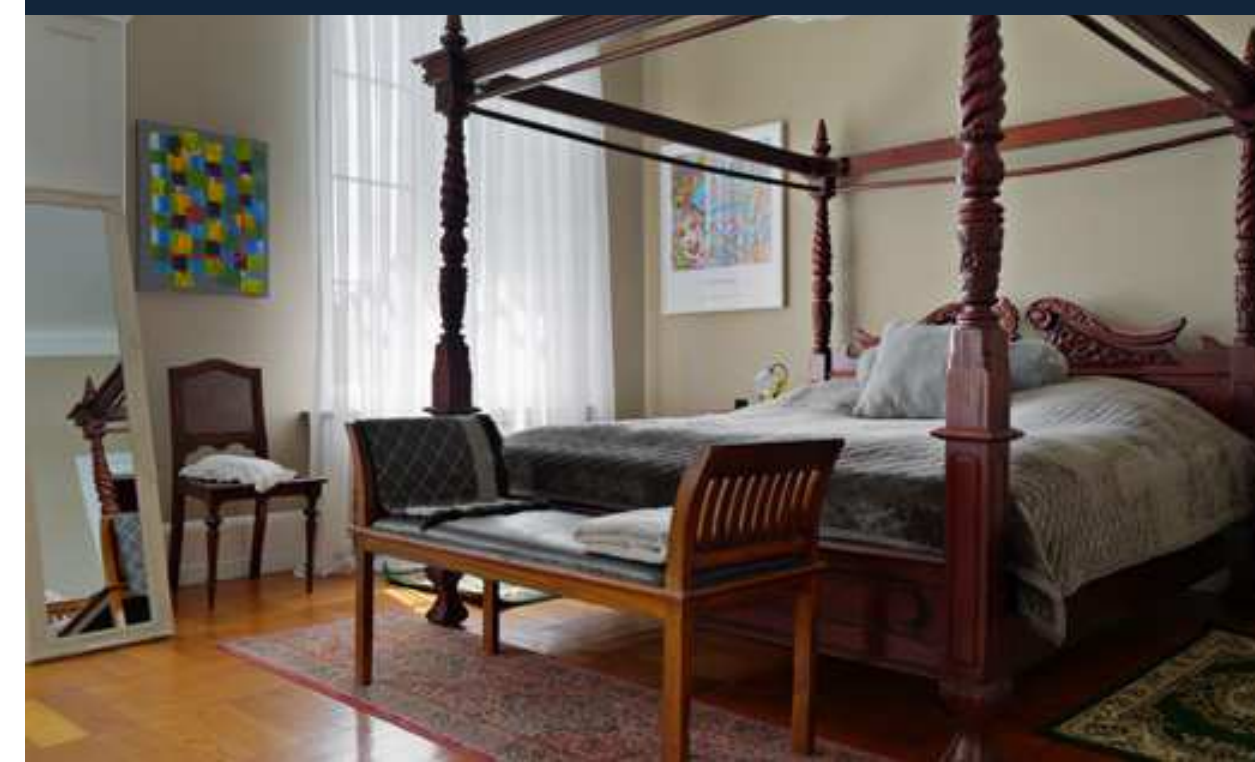
Beeindruckende Kulisse für Events und Shootings



Inspirierender Ort des Schaffens




Kompromisslose Annehmlichkeiten



Faszinierende Fusion der Epochen





INSPIRATION UND ILLUSION 1

Die Atmosphäre der Räume in Schloss Bärenklau:
eine surreale Set-Kulisse für außergewöhnliche Musikvideo- und Medienproduktionen.

DAS BESONDERE SETTING

Um professionelle Musikvideo- und Filmproduktionen herausstechen zu lassen ist die Wahl des perfekten Settings entscheidend. Ein sorgfältig ausgewählter Drehort fasziniert mit beeindruckenden Kulissen, springt mit einem zuvor ungesehenen Ambiente ins Auge und bleibt in Erinnerung. Er verleiht Ihrem Projekt die Atmosphäre des Besonderen und wird selbst zum Charakter. Der Schlüssel hierzu sind unverwechselbare Ambientflächen.

UNVERWECHSELBARE AMBIENTFLÄCHEN

Eine unvergleichliche Umgebung für Film- und Videoproduktionen: Die Vielfalt an prächtigen Innenräumen und beeindruckenden Außenbereichen macht Schloss Bärenklau zum idealen Drehort für anspruchsvolle Produktionen. Historischer Charme und luxuriöse Details, aufregend kontrastiert von schillernden Kunstwerken, große Fenster, die viel natürliches Licht einlassen, die Vielfalt an Möbeln und Dekorationen für flexible Setgestaltung und reichlich Platz für Kamera- und Beleuchtungsequipment machen das Schloss zum optimalen Drehort für herausragende Produktionen.



Bibliothek

Prunkvolle Stuckdecke, raumhohe Bücherwände und eine minimalistisch moderne Sofalandschaft lädt zum Verweilen ein.



Herrensalon

Der Herrensalon mit prunkvollem Kamin, tiefblauen Wänden und Club-Lounge schafft ein opulentes Ambiente.



Orangerie

Kunstvoll verzierte Wände, heller Marmor und große Fenster machen die Orangerie zum surrealen Ausstellungsraum.



Spiegelsaal

Hell, weit und in neobarockem Stil gestaltet, bietet der prunkvolle Spiegelsaal kompromisslosen Luxus.



Schlosspark

Weitläufige, gepflegte Rasenflächen und majestätische Statuen verleihen dem Schlosspark Dramatik und Romantik.



Schlossterrasse

Ausladende Balustraden vor einer prachtvollen Schlossfassade.



Ehrenhof

Repräsentativer Hof vor dem imposanten Säulenportikus des Schlosses.



Flügelalon

Zeitgenössische Kunst von Dix, Picasso, Miro und Warhol trifft auf zeitlose Klassik und verschmilzt zu einem phänomenalen Szenenbild.

CRO – EIN STAR DREHT AUF SCHLOSS BÄRENKLAU

Bärenklau als Wolkenschloss: Im Musikvideo zu “HIGH”, dem 2022 erschienenen Sommerhit von Pop-Superstar Cro, wird die unverkennbare Szenerie des Schlosses zum markanten Akteur. Im Flügelsaal räkelt sich die britische Sängerin Claudia Valentina, die Bibliothek wird zum mystischen Raum der Begegnung und Schlosspark, Ehrenhof und Pool bilden den Rahmen für luftig-leichte Außenaufnahmen des Rappers.



AMBIENTFLÄCHEN

SETS UND KULISSEN AUF EINEN BLICK

Bibliothek	91 m ² , ca. 8000 Bücher, Schreibtisch und Besprechungs-Lounge
Herrensalon	63 m ² , antiker Holzkamin, Lederlounge
Orangerie	65 m ² , 17 Büsten und Skulpturen, großzügig verglast
Spiegelsaal	103 m ² , 18 Spiegel, 10 Stühle an neobarocker Tafel, 3 Lesecken
Weinkeller	135 m ² , 8000 Weinflaschen, 2 Kühlräume, 20 m ² Tasting-Lounge
Terrassen	200 m ² , 3 Lounges, Grillstation, 25-Personen-Tafel, 80 Zoll TV
Ehrenhof	1000 m ² , gepflastertes Intarsienbild, repräsentativer Säulen-Portikus, 20 Stellplätze
Schlosspark	2500 m ² Rasen, 14 Altbestand-Bäume, integrierte Bewässerung, Sonos-Soundsystem

2

BÜHNE

FÜR

WUNDERVOLLES

In der Welt der Verückung von Bärenklau eröffnen sich Flächen und Räume,
die jeglicher Art von Produktpräsentationen eine zauberhafte Aura verschaffen.

FLÄCHEN FÜR UNVERWECHSELBARE PRÄSENTATIONEN



Schenken Sie Ihrem Produkt, Ihrer Marke oder Ihrer Präsentation einen Auftritt, der unvergesslich ist. Dafür ist die Auswahl der passenden Location essenziell. Neben einer eindrucksvollen Gestaltung spielen auch Größe, Ausstattung und Infrastruktur eine wesentliche Rolle. Die Event- und Präsentationsflächen von Schloss Bärenklau bieten alles, was eine exquisite Präsentation auf höchstem Niveau ausmacht.

EXQUISITE PRÄSENTATIONSFLÄCHEN

Die vielfältigen und außergewöhnlichen Räume und Flächen von Schloss Bärenklau bieten eine beeindruckende Kulisse für jede Art von Event oder Präsentation. Von der exklusiven Party am modern minimalistischen Pool-Haus bis zur grandiosen Produktpräsentation vor dem monumentalen Pomp der neobarocken Fassade, vom extravaganten Laufsteg im Schlossgarten bis zur Filmpremiere für ausgewählte Gäste in der intimen Atmosphäre des Schlosskinos – hier wird Ihre Präsentation zum unvergleichlichen Erlebnis.



Entrée

In der ausladenden, galerieartigen Eingangshalle trifft moderne Kunst auf barocke Eleganz und überraschende Kuriositäten.



Roof-Barn

In der rustikalen Live Lounge laden gemütliche Sessel, eine Bühne mit Instrumenten und Lichtanlage und eine Bar zu geselligen Abenden ein.



Pool-Haus

Das minimalistisch an den Stil Mies van der Rohes angelehnte Pool-Haus bildet einen spannenden Kontrast zum neobarocken Schlossgebäude.



Ateliers

Viel Raum für kreative Entfaltung, künstlerische Arbeiten, Workshops oder Werkstattpräsentationen.



Schlosspark

Nachts beleuchtete Skulpturen verleihen diesem exzellenten Veranstaltungsort ein mystisch-künstlerisches Flair.



Cine-Lounge

4K-Projektionstechnik, komfortable Kinosessel und ein Popcornautomat.



Ehrenhof

Gut zugängliche Fläche im Ehrenhof.



Südterrassen

Die Sonnenterrasse begeistert mit extravaganten Sesseln im Neobarockstil und einer Outdoor-Media-Lounge.



Fashion Shows



Automotive Events und Präsentationen



Produktdesign Launches & Shootings

BÜHNE FREI FÜR IHRE IDEEN

Im Schloss Bärenklau wird Ihre Präsentation zu einem außergewöhnlichen Erlebnis. Historische Eleganz trifft auf moderne Inszenierung: Von glamourösen Modeschauen bis zu eindrucksvollen Fahrzeugpräsentationen. Technikinnovationen erstrahlen in atemberaubendem Glanz und jeder Launch eines neuen Produktes besticht durch die exklusive Atmosphäre dieses Ortes.

Spektakuläre Talent- und Reality-Shows erhalten hier einen exklusiven Rahmen, ebenso wie kreative Werbeaufnahmen.

Auf Schloss Bärenklau findet Ihre Vision zu ihrer Krönung.



Technikpräsentationen



Werbedreh



Talent- und Reality-Shows

PRÄSENTATIONSFLÄCHEN

SETS UND KULISSEN AUF EINEN BLICK

Museales Entree

60 m², Freitreppen und Säulengang, Galerie

Live-Lounge

140 m², 14 Sessel, 3 Gitarren, Schlagzeug, Flügel, Bar und Raucherraum

Schlosskino

65 m², 45 Kinosessel, 4K-Projektor, Popcorn-Automat

Ateliers

76 m², 15 m² Regalfläche, 4 m² Arbeitsplatte

Süd-Terrassen


120 m², 3 Lounges, Grillstation, Tafel mit 25 Stühlen, 80" Media-Lounge

Ehrenhof

1000 m², gepflastertes Intarsienbild, repräsentatives Tor-Entrée, 20 Stellplätze

Schlosspark

2500 m² Wiese, 14 Altbestand-Bäume, integrierte Bewässerung, Sonos-Soundsystem



3

VERFÜHREN

UND

VERWÖHNEN

Die exklusiven Annehmlichkeiten von Schloss Bärenklau lassen den Aufenthalt zu einer Verführung für alle Sinne werden und schaffen ein herausragendes Ambiente für hochexklusive VIP-Events.

MIT ALLEN SINNEN GENIESSEN

Schloss Bärenklau bietet eine anspruchsvolle Atmosphäre für VIP-Events und verwöhnt seine Gäste mit hervorragender Infrastruktur und erstklassigen Annehmlichkeiten. Erleben Sie unvergessliche Momente in der Spa- und Saunawelt, im Fitnessstudio und bei Massage- und Kosmetikanwendungen.

ERHOLUNG UND ENTSPANNUNG

Schloss Bärenklau bietet höchsten Luxus für hochkarätige Events mit gehobenem Niveau. Der rustikale Spa-Bereich mit stilvoller Bar, elegantem Edelstahl-Pool und vier variantenreichen Saunen bietet Ruhe und Entspannung vom Feinsten. In der behaglichen Atmosphäre der Spa-Lounge entstehen anregende Gespräche und die Flächen für Kraft- und Ausdauertraining lassen Sportlerherzen höher schlagen. Schenken Sie Ihren Gästen an diesem Ort der Entschleunigung und Exklusivität Momente einzigartigen Genusses.



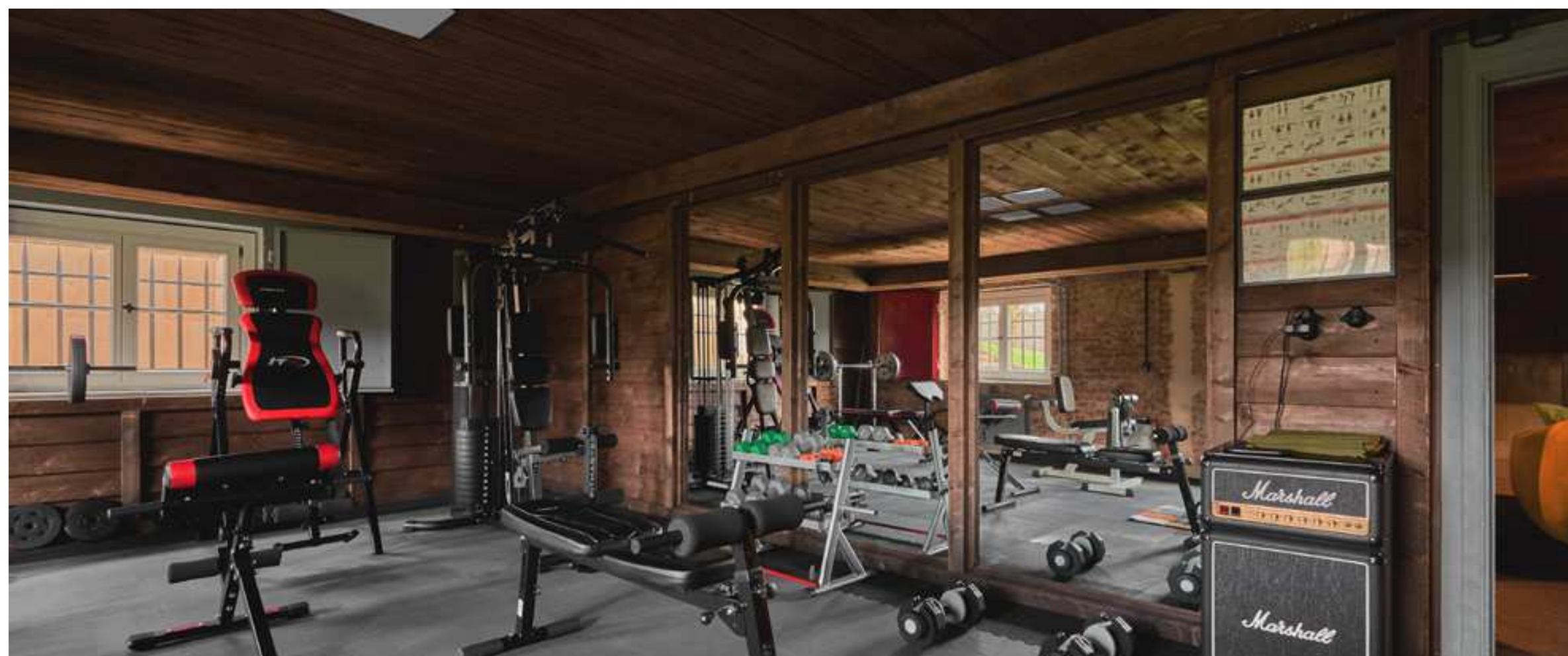
SPA-Bereich

Rustikale Gestaltung und natürliche Materialien prägen den gemütlichen Spa-Bereich, der mit Komfortliegen und eigener Bar aufwartet.



Sauna-Welt

Mit Finnischer Sauna, Infrarot-Sauna, Salzgrotte und Eisbrunnen bietet das Schloss Bärenklau Saunaliebhabern eine reiche Auswahl.



Fitness Area

Ob personal Training oder private Workout-Session, dieses hauseigene Gym bietet eine große Auswahl an Geräten und Zubehör.



Ruhebereich

Komfortable, gepolsterte Liegen und sanfte Beleuchtung laden im Ruhebereich zu Erholung und Entspannung ein.



Wet Lounge

Das urige Ambiente vor dem prasselnden Kamin der Spa-Lounge eignet sich hervorragend für entspannte Zusammenkünfte.



Cardio-Bereich

Ein eigens darauf ausgerichteter Raum empfängt alle, die ausgedehnte Cardio-Einheiten auf dem Laufband oder an der Rudermaschine schätzen.



Edelstahl-Pool

Eleganter Edelstahlpool mit Smart-Heating, Mood-Licht-Konzept und aktiven Düsen für ein perfektes Poolerlebnis.

SPA- UND WELLNESSBEREICH

FLÄCHEN UND FEATURES AUF EINEN BLICK

SPA

300 m², 16 Komfort-Liegen, Eisbrunnen, Spa-Bar

Sauna-Welt

80 m², Finnische Sauna, Infrarot-Sauna, Salzgrotte

Pool

16 m², Edelstahl, Smart-Heating, Mood-Licht-Konzept, aktive Düsen

SPA-Lounge

8 m², Holzkamin, Sitzmöbel

Fitnessbereich

30 m², Freihantel- und Gerätebereich, Soundsystem

Cardiobereich

20 m², 2 Laufbänder, 2 Stepper, Rudermaschine

Massage

15 m², 2 Massageliegen, Aroma-Öle

Kosmetik/Maske

16 m², 2 Schminktische, extra Beleuchtung

INFRASTRUKTUR UND SERVICES

Schloss Bärenklau bietet die optimalen Annehmlichkeiten für exzellente Events und einmalige Erlebnisse. Nach der bequemen Anreise mit dem luxuriösen Shuttleservice und der Begrüßung durch den Concierge empfangen Ihre Gäste gastronomische Genüsse aus der professionellen Schlossküche oder dem erstklassigen Catering, bevor sie sich in einer der über 50 nach höchsten Ansprüchen ausgestatteten Suiten oder den für wichtige Erledigungen frei verfügbaren Konferenz- und Büroräume einrichten.



Fullsize Gastronomie-Küche

Großküche mit historischen Elementen und einer hochmodernen Ausstattung zur professionellen Bewirtung von Gruppen jeder Größe.



Hubschrauberlandeplatz

Das moderne Helipad erlaubt Ihnen und Ihren Gästen einen so schnellen wie komfortablen Abflug und Zugang zum Schloss.



Büroflächen

Büroräume, die mit allem ausgestattet sind, was ein modernes Büro ausmacht, bieten flexible Arbeitsplätze an insgesamt sechs Schreibtischen.



Schlosseigener Catering Service

Catering vor Ort mit Köstlichkeiten aus der Region und Bewirtung aus der professionellen Schlossküche.



Gästezimmer

Exquisit ausgestattete Räume bieten Platz für mehr als 60 Personen, Concierge Service inklusive.



Bentley Shuttle Service

Exzellenz schon vor der Ankunft: Zwei stilvolle Bentleys und ein Helikopter chauffieren Sie und Ihre Gäste, schnell und komfortabel.

INFRASTRUKTUR

FLÄCHEN UND FEATURES AUF EINEN BLICK

Profiküche 80 m², 2 Geschirrspüler, 3 Gastronomieherde, historische Kochmaschine, 3 verglaste Kühlschränke

Büroflächen 200 m², 4 Räume, 6 Desks, 4 Drucker, WLAN, Konferenzraum

Helipad 15 m Durchmesser, Shuttleservice möglich

Shuttle Service 2 Bentley Bentayga S, 500 PS, V8-Benzinmotor

Gästezimmer 50 individuelle Suiten, 60 Betten (erweiterbar auf 75), TV, WLAN, Concierge-Service

EIN SCHLOSS, ENDLOSE MÖGLICHKEITEN

Vollendete Momente, die bleiben: Verwirklichen Sie Ihre Visionen im unerreichten Ambiente von Schloss Bärenklau, in dem Geschichte und Moderne, Kunst, Design, Architektur und Lebensgenuss zu beispiellosen Erlebnissen verschmelzen. Kontaktieren Sie uns und entfalten Sie Ihre Kreativität zu voller Pracht, in diesem Schloss der Möglichkeiten, das keine Wünsche offenlässt.



SCHLOSS BÄRENKLAU

SINCE 1928

Schloss Bärenklau

Am Schloss 1, 03172 Schenkendöbern

Büro Berlin:

Kleine Jägerstraße 3, 10117 Berlin

+49 (0) 30 2007 36540

info@schloss-baerenklau.de

www.schloss-baerenklau.de